



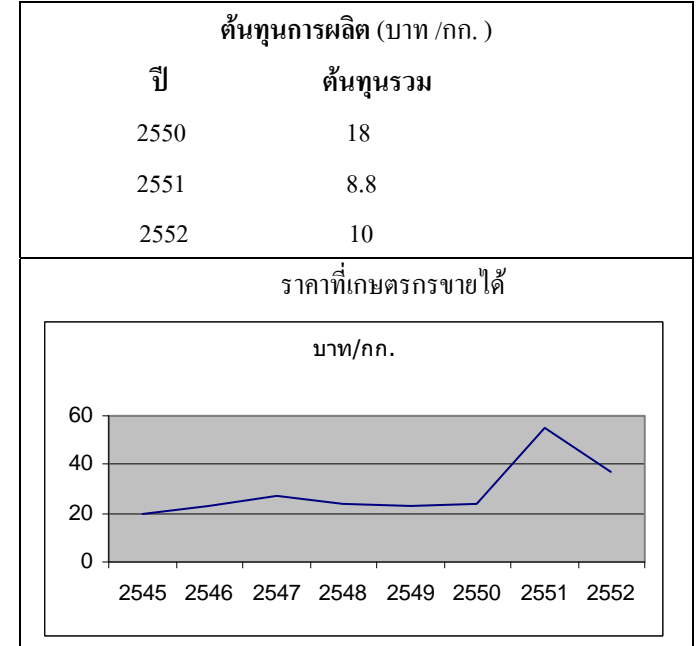
ชื่อไทย : งา
 ชื่อสามัญ : Sesame
 ชื่อวิทยาศาสตร์ :
Sesame indicum L.

จังหวัดที่ปลูกมาก

- นครสวรรค์ พิษณุโลก สุโขทัย เชียงใหม่
แม่ฮ่องสอน เพชรบูรณ์
- ลพบุรี สระบุรี
- บุรีรัมย์ มหาสารคาม เลข นครราชสีมา

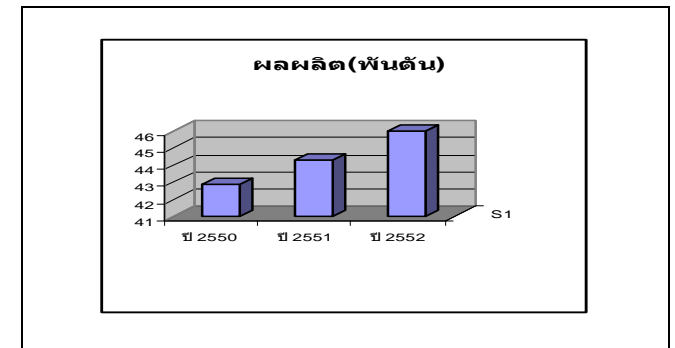
พื้นที่เก็บเกี่ยว, ผลผลิต รวม, ผลผลิตต่อไร่			
ปี	2550	2551	2552
พื้นที่เก็บเกี่ยว(พันไร่)	409	410	411
ผลผลิต (พันตัน)	42.95	44.28	46.00
ผลผลิตต่อไร่ (กก.)	105	108	112

ปี	การส่งออก		
	2550	2551	2552
เมล็ดงา (ตัน)	18,376	7,866	7,820
มูลค่า (ล้านบาท)	459	267	265
ประเทศคู่ค้า	ไต้หวัน ญี่ปุ่น		
ประเทศคู่แข่ง	พม่า จีน		



สัดส่วนของผลผลิตเก็บเกี่ยวรายเดือน ช่วงเดือนเก็บเกี่ยวผลผลิตสูงสุด											
ปี 2551 (พันตัน)				ปี 2552 (พันตัน)							
ก.ย.	ต.ค.	พ.ย.	ธ.ค.	ม.ค.	ก.พ.	มี.ค.	เม.ย.	พ.ค.	มิ.ย.	ก.ค.	ส.ค.
3.69	3.69	3.69	3.69	3.84	3.84	3.84	3.84	3.84	3.84	3.84	3.84

ที่มา : Bank of Thailand (Statistical Data)





ชื่อไทย : งา

ชื่อสามัญ : Sesame

ชื่อวิทยาศาสตร์ :

Sesame indicum L

ปัญหาอุปสรรค

1. พื้นที่ปลูกไม่แน่นอนขึ้นอยู่กับสภาพดินฟ้าอากาศ
2. ขั้นตอนการเก็บเกี่ยวด้วยการบ่มงาที่มีความชื้นสูง ทำให้งามีคุณภาพต่ำจากการปนเปื้อนของสารแอฟลาทอกซิน
3. ปลูกซ้ำที่เดิมไม่ได้ เนื่องจากมีปัญหาเชื้อราและแบคทีเรีย
4. ใช้แรงงานมากในขั้นตอนการเก็บเกี่ยว

แนวทางการพัฒนา

1. จัดอบรมให้ความรู้เรื่องการผลิต การดูแลรักษา
2. ส่งเสริมให้มีการรวมกลุ่มผู้ผลิต
3. พัฒนาเครื่องจักรกลเพื่อใช้ในการเก็บเกี่ยวแทนการใช้แรงงานคน

แนวโน้มสถานการณ์การผลิตในปีต่อไป

สำหรับในการเพาะปลูก 2553 คาดว่าจะมีพื้นที่ปลูกเพิ่มขึ้น เมื่อเปรียบเทียบกับปี 2552 เนื่องจากราคามีแนวโน้มสูงขึ้นไป ส่งผลให้เกษตรกรขยายพื้นที่ปลูก